

PIIRI KÄTTENÄITAMISE KUTSE

Lp 29 Märjamaa-Koluvere tee (50501:001:0012) katastriüksuse omanik **Eesti Vabariik** volitatud asutus **Transpordiamet**

Piiri asukoha maastikul kättenäitamise põhjus

Teatan Rapla maakonnas Märjamaa vallas Märjamaa alevis Teile kuuluva **29 Märjamaa-Koluvere tee** (50501:001:0012) katastriüksusega piirneva **Koluvere mnt 1** (50501:004:0250) katastriüksuse jagamisest ning selle osalisest mõõdistamisest. **Koluvere mnt 1 katastriüksuse jagamisel tekivad 29 Märjamaa-Koluvere tee ja Koluvere mnt 1 katastriüksused.**

Osalise mõõdistuse ühisel piiril on 3 piirimärki, neist varasemast on säilinud kolm (nr2,3,4) metalltoru.

Aeg ja koht

Kutsun Teid **29 Märjamaa-Koluvere tee** katastriüksuste ühise piiri ja piirimärkide kättenäitamisele: **13.04.2026 kell 11:00**. Kui jõuate varem või hiljem, võite helistada +372 5016157.

Piiri ja piirimärkide kättenäitamine toimub nimetatud katastriüksustel looduses.
Kohtumiskohaks on piiripunkt nr 4, mis on näidatud kaasasoleval skeemil.

Ilumumata jätmise või kirjaliku seisukoha esitamata jätmise tagajärjed

P.S. Oma osalemisest või mitte osalemisest teavitage kindlasti vähemalt 1 tööpäev enne piiride kättenäitamist kirja lõpus oleva e-maili või telefoni teel. Kui Te ei teavita oma osalemisest, siis maamõõtja arvestab, et Te ei tule kohale. Samadel kontaktidel saate esitada ka täiendavaid küsimusi. Piiri kättenäitamisele võite saata ka esindaja. Palun mind sellest eelnevalt teavitada ja esitada mulle esindust tõendav volikiri.

Kutse saatmisega loetakse piirimärkide asukohad ja nende alalhoiu kohustus kinnisasja omanikule teatavaks tehtuks ja omanik piiride asukohaga nõustunuks (maakatastriseaduse § 17 lõige 6), välja arvatud juhul, kui ilmneb piiride kindlakstegemise vajadus.

Kui Teil on piiri ja piirimärkide kohta märkusi, tuleb need esitada hiljemalt piiri kättenäitamisel maastikul. Teie poolt esitatud märkused, taotlused ja seisukohad kantakse piiriprotokollis.

Piiriprotokollis allkirjastamine

Piiriprotokollis on võimalik allkirjastada 7 päeva jooksul pärast piiriprotokollis valmimist MinuKatastri keskkonnas. Sellekohane teavitus saadetakse Teile e-mailile. Digitaalse allkirjastamise võimaluse puudumisel teavitage mind eelnevalt ning sellisel juhul saate piiriprotokollis allkirjastada paber kandjal.

Piirimärkide alalhoiukohustus

Kinnisasja omanik peab tagama piirimärgistuse säilimise. Te ei või piirimärke iseseisvalt muuta ega ümber paigutada (asjaõigusseaduse § 128 lg 2).

Lugupidamisega
Lauri Nõukas
Maamõõtja (tegevuslitsents nr 686 MA-k)
tel: +372 5016157
e-post: lauri@kirjanurk.ee

Kutsele on lisatud **29 Märjamaa-Koluvere tee** katastriüksuse piirikirjeldus koos selgitava skeemiga.

Piirikirjeldus - 29 Märjamaa-Koluvere tee

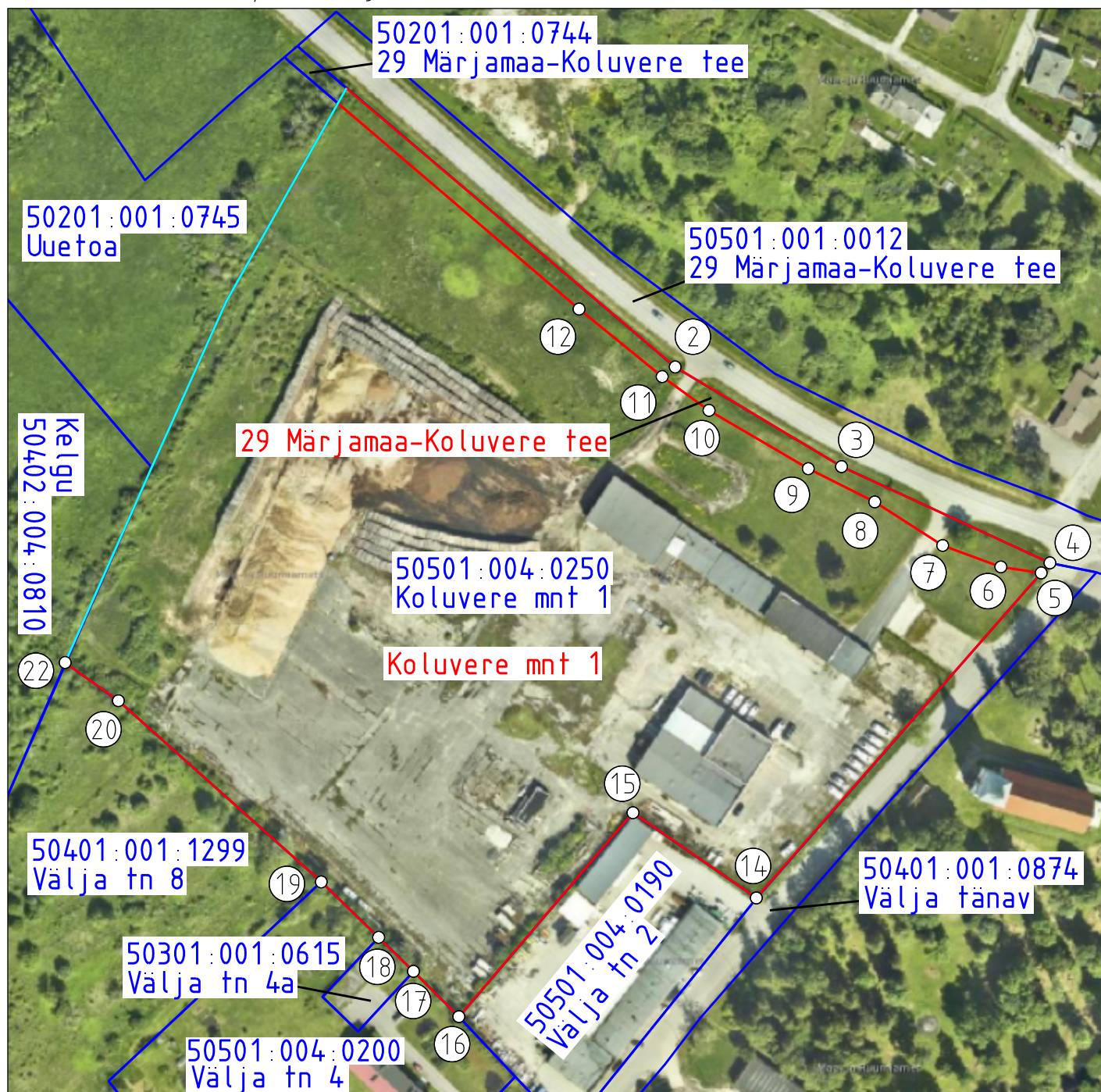
Piiripunkti nr	Piiripunkti vorm	Piiri kulgemise viis	Märkus	Paigalduse info
2	metalltoru	sirgjooneline	-	olemasolev
3	metalltoru	sirgjooneline	-	olemasolev
4	metalltoru	-	-	olemasolev

PIIRIPUNKTIDE JA PIIRIDE SCHEEM

Maatoiming nr 2026021819182

Rapla maakond Märjamaa vald Märjamaa alev

Koluvere mnt 1, 29 Märjamaa-Koluvere tee



Leppemärgid:

Aluskaart Maa- ja Ruumiamet 2026

①

piiripunkti number

○

piirimärk

●

piiripunkt

— mõõdistatud katastriüksuse piir

— katastriüksuse piir

— registreeritud katastriüksuse piirid

Koostas: maamõõtja Lauri Nõukas